

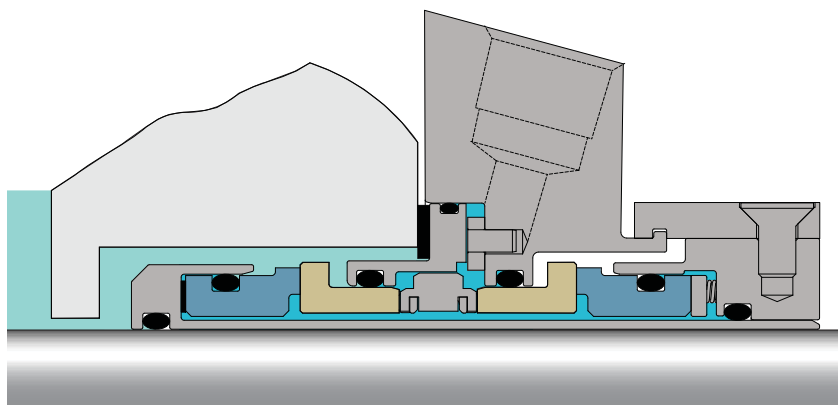
2810

Modulárna dvojitá kartridžová mechanická upchávka „Heavy Duty“

Vybudovaná na modulárnej platforme Axius™ spoločnosti Chesterton pre jednoduchú konfiguráciu a celopodnikovú kontrolu emisií

Táto dvojitá kartridžová mechanická upchávka Chesterton® vám ponúka maximálnu kvalitu, flexibilitu a kontrolu emisií. S využitím vlastnickej modulárnej platformy Axius spoločnosti Chesterton možno upchávku 2810 konfigurovať s rôznymi profilmi plôch a doplnkovými komponentami jednej unifikovanej príruby. Táto pružnosť umožňuje prispôbenie výkonu upchávky na širokú škálu procesných podmienok.

Ako celopodnikové riešenie upchávok, upchávka 2810 využíva konštrukciu tesniacich plôch s geometrickým dvojitým vyvážením. Optimalizovaný kanál hradiacej/bariérovej kvapaliny na zlepšený tok kvapaliny poskytuje lepšiu spoľahlivosť upchávky aj pri zvýšených teplotách.



Výhody

- Zjednodušuje konfiguráciu a maximalizuje výkon upchávky s modulárnou platformou Axius™
- Udržiava spoľahlivosť počas striedania teplôt a procesov stop/štart s jednoliatymi tesniacimi plochami
- Zvyšuje životnosť plôch a znižuje záberový moment pomocou zmäknutých záberových plôch
- Vyrovnáva axiálne, radiálne a uhlové pohyby hriadeľa pomocou jednotného zarovnania tesniacich povrchov
- Umožňuje jednoduchú pozitívnu identifikáciu upchávky s technológiou ViewIn™

ŠPECIFIKÁCIE

Prevádzkové parametre

Velkosti	25 mm – 120 mm 1,00" – 4,75"
Tlak	711 mm alebo 28" Hg vákuum na 40 bar g (600 psig*) 17 bar g (250 psig) prives
Teplota	-55°C – 300°C (-67°F – 570°F) Teplotné limity závisia od skutočne použitých elastomérov
Rýchlosť	25 m/s (5000 fpm)

Príslušné normy a schválenia

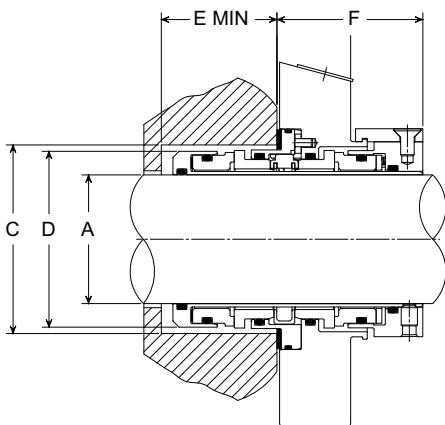
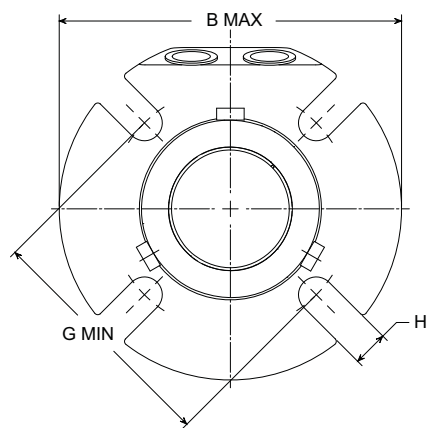
ISO-3069C, ASME B73.1, B73.2, schválená pre ATEX kategória I, skupina 2

* Schopnosti tesnenia pod tlakom závisia od kombinácii utesnenej kvapaliny, teploty, rýchlosti a plochy tesnenia. Pre prevádzku mimo limitov a ďalšie materiály sa obráťte na inžinierske oddelenie pre mechanické upchávky spoločnosti Chesterton.

Konštrukčné materiály

Rotačné plochy	CB
	SSC
	TC
Stacionárne plochy	SSC
	TC
Elastoméry	FKM
	EPDM
	FEPM
	FFKM
Kovové časti	316 Nehrzdavejúca oceľ (EN 1.4401)
Pružiny	Zliatina C-276 (EN 2.4819)

Údaje o rozmeroch



2810 KĽÚČ

- A – Veľkosť hriadeľa
- B – Maximálny priemer príruby
- C – Priemer upchávkovvej komory
- D – Vonkajší priemer upchávky
- E – Minimálna hĺbka upchávkovvej komory
- F – Príviesná dĺžka upchávky
- G – Rozstupová kružnica skrutiek podľa veľkosti skrutky
- H – Šírka štrbiny

2810 Údaje o rozmeroch, metrické

VEĽKOSŤ HRIADEĽA	VONKAJŠÍ PRIEMER PRÍRUBY	PRIEMER UPCHÁVKOVEJ KOMORY		IB PRIEMER TESNENIA	SB HĽBKA	OB DĹŽKA	ROZSTUPOVÁ KRUŽNICA SKRUTIEK PODĽA VEĽKOSTI SKRUTKY			ŠÍRKA ŠTRBINY
		B	C				C	D	E	
A	MAX	MIN	MAX	MAX	MIN	MAX	10 mm	12 mm	16 mm	H
25	104	44	54	43	40	54	73	-	-	11
28	104	47	57	46	40	54	76	-	-	11
30	104	49	59	48	40	54	78	-	-	11
32	104	51	61	50	40	54	80	-	-	11
33	114	52	62	51	40	54	81	83	-	14
35	111	54	64	53	40	54	85	85	-	14
38	114	57	66	56	40	54	86	88	-	14
40	127	59	68	58	40	54	90	92	-	13
42	127	61	68	60	40	54	89	92	-	13
43	127	62	68	61	40	54	94	96	-	13
45	139	64	73	63	40	54	95	97	-	13
48	139	67	73	66	40	54	95	97	-	13
50	139	69	78	68	40	54	100	102	-	13
53	152	73	87	72	40	54	109	111	115	17
55	152	74	83	73	40	54	105	107	119	17
58	152	80	91	78	40	54	116	118	122	17
60	152	80	91	78	40	54	116	118	130	17
65	164	86	101	84	40	54	-	128	132	17
70	196	96	113	93	52	64	137	141	-	17
75	202	102	119	99	52	64	143	147	-	17
80	203	106	122	103	52	64	149	151	-	17
85	211	111	129	109	52	64	156	159	163	21
90	214	116	132	113	52	64	160	164	168	21
95	221	121	138	118	52	64	161	156	169	21
100	228	127	144	125	52	64	168	172	176	21
110	237	137	154	134	52	64	178	182	186	21
120	266	146	163	144	52	64	190	194	197	21

2810 Údaje o rozmeroch, v palcoch

VEĽKOSŤ HRIADEĽA	VONKAJŠÍ PRIEMER PRÍRUBY	PRIEMER UPCHÁVKOVEJ KOMORY		IB PRIEMER TESNENIA	SB HĽBKA	OB DĹŽKA	ROZSTUPOVÁ KRUŽNICA SKRUTIEK PODĽA VEĽKOSTI SKRUTKY			ŠÍRKA ŠTRBINY
		B	C				C	D	E	
A	MAX	MIN	MAX	MAX	MIN	MAX	3/8"	1/2"	5/8"	H
1,000	4,11	1,75	2,13	1,69	1,58	2,13	2,87	-	-	0,44
1,125	4,11	1,88	2,26	1,82	1,58	2,13	3,00	-	-	0,44
1,250	4,11	2,00	2,38	1,94	1,58	2,13	3,12	-	-	0,44
1,375	4,36	2,13	2,51	2,07	1,58	2,13	3,25	3,37	-	0,57
1,500	4,49	2,25	2,63	2,19	1,58	2,13	3,38	3,50	-	0,57
1,625	4,99	2,38	2,69	2,32	1,58	2,13	3,51	3,63	-	0,57
1,750	5,49	2,50	2,81	2,44	1,58	2,13	3,62	3,75	-	0,57
1,875	5,49	2,63	2,94	2,57	1,58	2,13	3,75	3,87	-	0,57
2,000	5,49	2,75	3,19	2,69	1,58	2,13	4,13	4,25	-	0,57
2,125	5,99	2,88	3,44	2,81	1,58	2,13	4,25	4,38	4,50	0,69
2,250	5,99	3,00	3,56	2,94	1,58	2,13	4,37	4,50	4,62	0,69
2,375	5,99	3,13	3,59	3,07	1,58	2,13	4,58	4,71	4,83	0,69
2,500	6,49	3,25	3,81	3,19	1,58	2,13	4,62	4,75	4,87	0,69
2,625	6,49	3,38	3,94	3,32	1,58	2,13	5,00	5,12	5,25	0,69
2,750	7,71	3,75	4,44	3,67	2,05	2,50	5,42	5,55	-	0,69
2,875	7,83	3,88	4,56	3,79	2,05	2,50	5,50	5,71	-	0,69
3,000	7,94	4,00	4,69	3,92	2,05	2,50	5,65	5,77	-	0,69
3,125	7,99	4,13	4,81	4,04	2,05	2,50	5,80	5,92	-	0,69
3,250	8,19	4,25	4,94	4,17	2,05	2,50	5,93	6,17	-	0,69
3,375	8,31	4,38	5,06	4,29	2,05	2,50	6,05	6,30	6,39	0,81
3,500	8,44	4,50	5,19	4,42	2,05	2,50	6,18	6,31	6,43	0,81
3,625	8,49	4,63	5,31	4,54	2,05	2,50	6,31	6,52	6,62	0,81
3,750	8,72	4,75	5,44	4,67	2,05	2,50	6,38	6,51	6,63	0,81
3,875	8,84	4,88	5,56	4,79	2,05	2,50	6,52	6,72	6,82	0,81
4,000	8,96	5,00	5,69	4,92	2,05	2,50	6,66	6,78	6,91	0,81
4,125	8,99	5,13	5,81	5,04	2,05	2,50	6,79	6,90	7,03	0,81
4,250	8,99	5,25	5,94	5,17	2,05	2,50	6,92	7,17	7,26	0,81
4,375	9,34	5,38	6,06	5,29	2,05	2,50	7,03	7,15	7,28	0,81
4,500	9,49	5,50	6,19	5,42	2,05	2,50	7,18	7,30	7,43	0,81
4,625	9,49	5,63	6,31	5,54	2,05	2,50	7,30	7,55	7,65	0,81
4,750	10,49	5,75	6,47	5,67	2,05	2,50	7,41	7,66	7,75	0,81

Certifikáty ISO spoločnosti Chesterton sú k dispozícii na adrese www.chesterton.com/corporate/iso

Viewlin™ a Axis™ sú ochranné známky spoločnosti A.W. Chesterton Company. Technické údaje odrážajú výsledky laboratórnych testov a týkajú sa len všeobecných charakteristík. Spoločnosť A.W. Chesterton odmieta všetky výslovné alebo naznačené záruky, vrátane záruky predajnosti a vhodnosti na konkrétny účel alebo použitie. Akákoľvek zodpovednosť, ak sa pripája, je obmedzená len na výmenu produktu. Akékoľvek tu zahrnuté obrázky sú len na všeobecné ilustratívne alebo estetické účely a nie sú určené na vyjadrenie žiadnych inštruktážnych, bezpečnostných, manipulačných alebo užívateľských informácií ani poradenstva ohľadom žiadneho produktu ani zariadenia. Pozrite si príslušné karty bezpečnostných údajov, kartu údajov o produkte a/alebo označenia produktov ohľadom bezpečného použitia, uchovávaní, manipulácie a likvidácie produktov, alebo sa obráťte na svojho miestneho obchodného zástupcu spoločnosti Chesterton.

© 2019 A.W. Chesterton Company
 ® Registrovaná ochranná známka vo vlastníctve spoločnosti A.W. Chesterton Company v USA a ďalších krajinách, ak nie je uvedené inak

Distribútor:



DODÁVA:
 AD Wings, s.r.o
 Strojnícka 103
 821 05 BRATISLAVA
 SLOVENSKO
www.adwings.sk
 tel: +421 2 4363 2151
 fax: +421 2 4363 2191
adwings@adwings.sk



A.W. Chesterton Company
 860 Salem Street
 Groveland, MA 01834 USA

Telefón: 781-438-7000
 Fax: 978-469-6528
chesterton.com

Form No. EN50029
 2810 Product Data Sheet – English
 03/19